



ठाणे महानगरपालिका, ठाणे गणेशोत्सव 2021



ठाणे महानगरपालिकेद्वारे महापालिका क्षेत्रात कोरोना साधरोगाचा प्रसार नियंत्रणाकरिता "घरगुती व सार्वजनिक गणेशोत्सव मार्गदर्शक सूचना 2021" प्रसिध्द केल्या आहेत. तसेच नागरिकांच्या सुरक्षेकरिता विसर्जन कालावधीत गर्दी न करण्याबाबत महापालिकेने नागरिकांना आवाहनदेखिल केले आहे.

नागरिकांनी घरात स्थापन केलेली गणेशमूर्ती किंवा सार्वजनिक गणेशमूर्ती आपल्या घरात किंवा सोसायटीच्या आवारातच पिंपामध्ये / हौदामध्ये विसर्जित केल्यास सार्वजनिक ठिकाणी गर्दी होणार नाही. त्यामुळे कोरोना साधरोगाच्या प्रसारावर नियंत्रण येईलच पण त्याचबरोबर जलप्रदूषण रोखण्यासही मदत होईल.

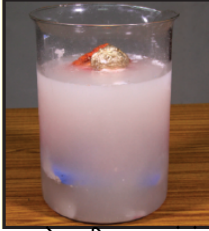
नागरिकांना नम्र आवाहन आहे की, नागरिकांनी प्राधान्याने शाडूच्या मातीची गणेश मूर्ती स्थापन करावी. सदर मूर्तीचे घरात किंवा सोसायटीच्या आवारात पिंप/हौदामधील पाण्यात विसर्जन करता येईल.

प्लास्टर ऑफ पॅरिसची मूर्ती स्थापन केली असल्यास, वैज्ञानिक तथा औद्योगिक अनुसंधान परिषद (CSIR), भारत सरकार व नॅशनल केमिकल लॅबोरेटरी (NCL), पुणे यांचेद्वारे संशोधित व मान्यताप्राप्त पर्यावरणपूरक गणपती विसर्जन पद्धतीने अमोनियम बाय-कार्बोनेट या रसायनाचा वापर करून पर्यावरणपूरक गणपती विसर्जन करता येईल. या पर्यावरणपूरक विसर्जन व्यवस्थेत गणपतीची प्लास्टर ऑफ पॅरिसची मूर्ती पूर्णपणे अमोनियम बाय-कार्बोनेटमिश्रीत पाण्यात विरघळते व तदनंतर उपलब्ध होणारे गणेश विसर्जनाचे पाणी हे झाडांसाठी अत्यंत पोषक असे खत म्हणून वापरता येते व खाली जमा होणा-या Calcium Carbonate चा बांधकामामध्ये कच्चा माल म्हणून वापर करता येतो.

पर्यावरणपूरक गणपती विसर्जनाची पद्धत :

1. मूर्ती पूर्ण बुडेल अशा आकाराच्या पिंपात किंवा हौदात पाणी भरून, अंदाजे मूर्तीच्या वजनाइतका बेकरीत वापरला जाणारा सोडा (अमोनियम बायकार्बोनेट) त्यात घालून ते चांगले ढवळावे.

(ही प्रक्रीया करताना कोणत्याही परिस्थितीत अमोनियम बायकार्बोनेट रसायनाचा थेट वास घेऊ नये. ते हानिकारक होऊ शकते)



2. निर्माल्य व सजावटीच्या वस्तू बाजूला काढून फक्त मूर्ती त्या मिश्रणात विसर्जन करावी.



3. दर दोन-तीन तासानंतर ते मिश्रण हलके ढवळावे. 48 तासांत मूर्ती त्या पाण्यात पूर्ण विरघळते. त्यानंतर तळाशी कॅल्शियम कार्बोनेटचा थर जमा होतो.



4. स्थिर झालेले पाणी हे अमोनियम सल्फेट नावाचे अतिशय उत्तम प्रतीचे खत असून त्याचा थेट वापर झाडांसाठी करता येतो.



पर्यावरणपूरक गणपती विसर्जन प्रक्रीयेबाबत माहितीचा व्हिडीओ **YOUTUBE** वर उपलब्ध आहे.

पर्यावरणपूरक विसर्जनाकरिता अमोनियम बायकार्बोनेट (Commercial Grade) हे आपणांला नजिकच्या कोणत्याही रसायने वितरकाकडे उपलब्ध होईल. नागरिकांच्या सोयीकरिता काही वितरकांची दरांसह माहिती उपलब्ध करून देण्यात येत आहे,

वितरकाचे नांव	पत्ता व संपर्क	दरांचा तपशील (GST सह)
• मे. अटलांटा इंडस्ट्रीयल कॉर्पोरेशन,	युनिट-6, गणराज अपार्टमेंट, जिमखाना रोड, अभिनव विद्यालय लेन, सागर्ली, MIDC फेज-2, डॉबिवली. संपर्क क्रमांक : 9821806990, 9821586990 ई-मेल : atlanta_ic@yahoo.co.in	2 किलो – रु. 214/- 5 किलो – रु. 460/- 10 किलो – रु. 770/- 25 किलो – रु. 1900/- डिलिव्हरी चार्जस व GST अतिरिक्त

• मे. भारत सायंटीफीक लि.	डी-154, अमरगंज इंडस्ट्रीयल इस्टेट, एस.टी.डेपो समोर, खोपट, ठाणे (पश्चिम). संपर्क क्रमांक : 9223422704 ई-मेल : bharatscientificind@yahoo.in	2 किलो – रु. 225/- 5 किलो – रु. 375/- 10 किलो – रु. 700/- 25 किलो – रु. 1600/-	मोफत घरपोच सेवा
• मे. ओमकार ट्रेडर्स	अरिहंत गोडाऊन कॉम्प्लेक्स, फेज नं.7, गाळा नं.15, पहिला मजला, कोपर बस स्टॉप, पूर्णा गाव, भिवंडी. संपर्क क्र. : 9561083023 ई-मेल : omkartraders@omkartraders.com	2 किलो – रु. 200/- 5 किलो – रु. 400/- 10 किलो – रु. 750/- 25 किलो – रु. 1600/-	मोफत घरपोच सेवा
• मे. झेन सायंटीफीक	संपर्क क्रमांक : 7506151655 ई-मेल :	2 किलो – रु. 180/- 5 किलो – रु. 375/- 10 किलो – रु. 700/- 25 किलो – रु. 1500/-	मोफत घरपोच सेवा

ठाणे महानगरपालिकेद्वारे खालील ठिकाणी विसर्जन व्यवस्था करण्यात आलेली आहे.

प्रभाग समिती	गणेशमूर्ती स्वीकृती केंद्र	कृत्रिम तलाव	विसर्जन घाट
नौपाडा कोपरी प्रभाग समिती	<ul style="list-style-type: none"> मासुंदा तलाव परिसर मढवी हाऊस / राम मारुती रोड महागिरी कोळीवाडा कोपरी प्रभाग समिती कार्यालय टॅम्बी नाका 	<ul style="list-style-type: none"> मासुंदा तलाव 	<ul style="list-style-type: none"> कोपरी मिठबंदर
वागळे इस्टेट प्रभाग समिती	<ul style="list-style-type: none"> मॉडेला चेकनाका किसननगर बसस्टॉप 	<ul style="list-style-type: none"> रायलादेवी तलाव नं. 1 रायलादेवी तलाव नं. 2 	
लोकमान्यनगर सावरकरनगर प्रभाग समिती	<ul style="list-style-type: none"> कामगार हॉस्पिटल लोकमान्यानगर बसस्टॉप - रोड नं. 22 		
वर्तकनगर प्रभाग समिती	<ul style="list-style-type: none"> काशिनाथ घाणेकर नाट्यगृह पवार नगर बस स्टॉप देवदयानगर, शिवाई नगर 	<ul style="list-style-type: none"> पालायदेवी मंदिर उपवन तलाव निलकंठ ग्रीन्स, मानपाडा 	
माजिवडा-मानपाडा प्रभाग समिती	<ul style="list-style-type: none"> रिजन्सी हाईट्स, आझादनगर टॉपिकल लग्न समोर आनंदनगर विजय नगरी अनेक्स, कासारवडवली लोढा लक्झेरीया 	<ul style="list-style-type: none"> रेवाळे तलाव हिरानंदानी ब्रम्हांड विभाग 	<ul style="list-style-type: none"> बाळकूम घाट कोलशेत घाट
उथळसर प्रभाग समिती	<ul style="list-style-type: none"> जेल तलाव चिरंजीवी हॉस्पिटल 	<ul style="list-style-type: none"> घोसाळे तलाव 	<ul style="list-style-type: none"> कळवा पुल (ठाणे बाजू (चेंदणी कोळीवाडा)
कळवा प्रभाग समिती	<ul style="list-style-type: none"> सहयाद्री शाळा (सहकार विद्यालय) 	<ul style="list-style-type: none"> खारेगाव तलाव न्यू शिवाजी नगर कळवा तलाव 	<ul style="list-style-type: none"> कळवा पुल कळवा बाजू (निसर्ग उद्यान) पारसिक रेतीबंदर
दिवा प्रभाग समिती	<ul style="list-style-type: none"> दत्त मंदिर, शीळ 	<ul style="list-style-type: none"> खिडकाळी तलाव दातीवली तलाव 	<ul style="list-style-type: none"> दिवा घाट

डी.जी. ठाणे अॅपवर विसर्जनासाठी नागरिक वेळ (Time Slot) आरक्षित करू शकतात. त्याकरिता <https://covidthane.org/GanpatiVisarjanBooking.html> ही लिंक उपलब्ध आहे.

प्रदूषण नियंत्रण विभाग
ठाणे महानगरपालिका, ठाणे

वक्रतुंड प्रयोगशाळा
ओम वक्रतुंड सोसायटी, ठाणावाला गॅरेज समोर,
भक्ती मंदीर मार्ग, हरिनिवास, नौपाडा,
ठाणे (पश्चिम).
संपर्क : 022 25375711

वर्तकनगर प्रयोगशाळा
तिसरा मजला, वर्तकनगर प्रभाग समिती
कार्यालय, वेदांत कॉम्प्लेक्स, वर्तकनगर,
ठाणे (पश्चिम).
संपर्क : 022 25881751

हवा सर्व्हेक्षण प्रयोगशाळा
2 रा मजला, महिला बचत गट भवन,
वर्तकनगर, ठाणे (पश्चिम).
संपर्क : 022 25362916